

KB60 – PD49533

8 hydrauliske utskyt – ingen manuelle



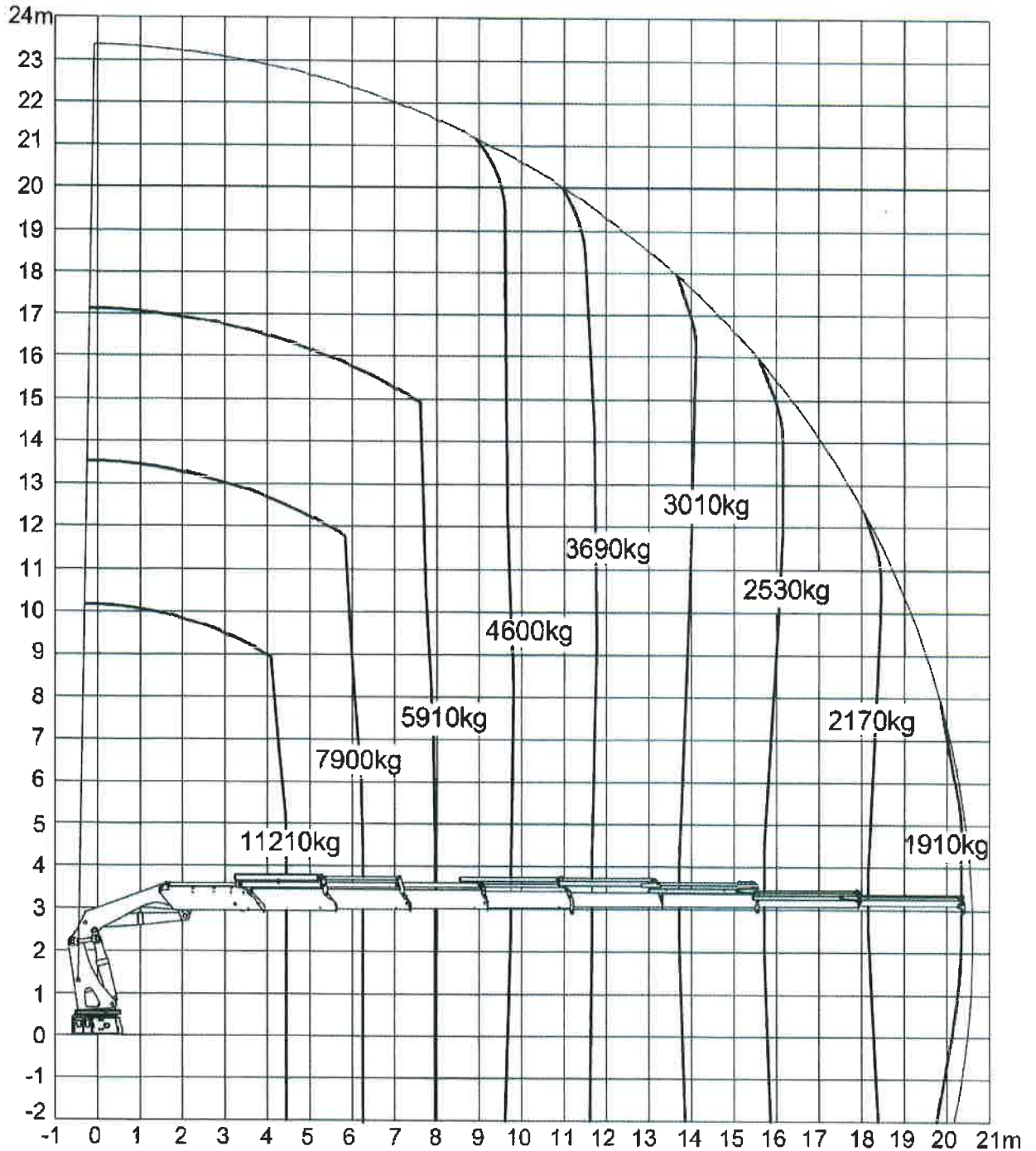
TECHNICAL INFORMATION, 6020 SERIES

Lifting capacity diagram, 6020-K8

3 1 9628

Page: 1 (1)

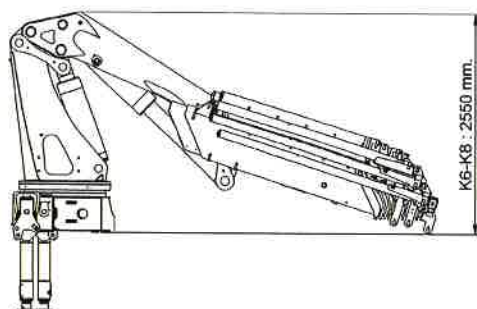
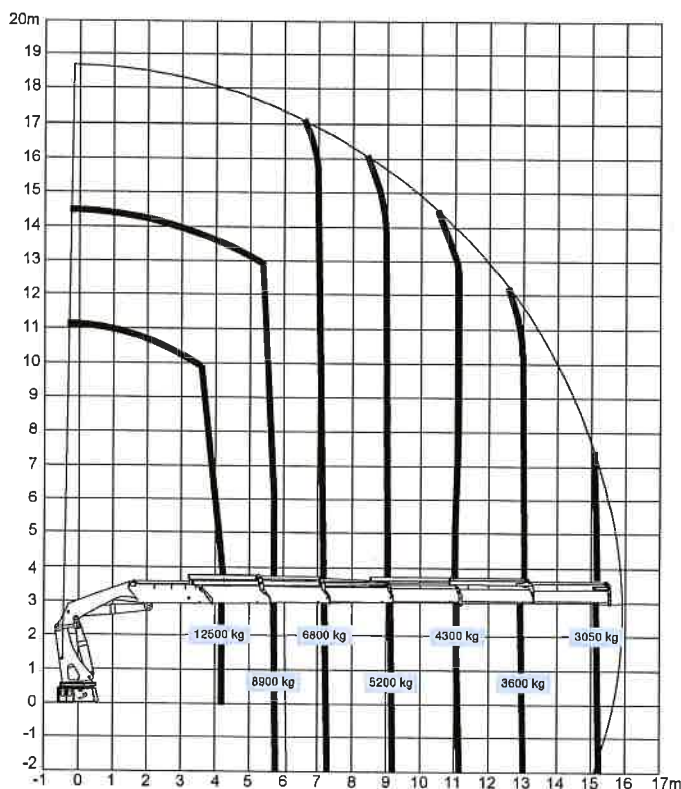
Date: 02.09.09



HMF 6020-K

Krangergruppe B3		6020-OK2	6020-OK3	6020-OK4	6020-OK5	6020-OK6	6020-K6	6020-K7	6020-K8
Lastmoment	tm	56,6	55,1	54,1	53,4	52,7	52,9	52,3	51,6
Hydraulisk rækkevidde	m	8,3	10,4	12,4	14,7	17,0	15,8	18,2	20,6
Svingmoment	kgm	7000	7000	7000	7000	7000	7000	7000	7000
Drejvinkel	°	kont.	kont.	kont.	kont.	kont.	kont.	kont.	kont.
Højde over chassis	mm	2425	2425	2425	2425	2425	2425	2425	2425
Bredde, sammenfoldet	mm	2500	2500	2500	2500	2500	2500	2500	2500
Længde uden ekstraventiler	mm	1325	1325	1325	1325	1325	1460	1460	1460
Støttebensbredde, standard	mm	6325	6325	6325	6325	6325	8420	8420	8420
Støttebensbredde, lang	mm	8420	8420	8420	8420	8420	6325	6325	6325
Vægt ekskl. støtteben	kg	4415	4715	5015	5285	5525	5465	5665	5865
Vægt, standardstøtten	kg	700	700	700	700	700	700	700	700
Arbejdsdruk	MPa	35,0	35,0	35,0	35,0	35,0	35,0	35,0	35,0
Pumpeydelse	l/min	1 x 80 / 1 x 120 / 2 x 65 / 2 x 110							
Olemængde i separat tank	l	210-420							
Effekt	kW	48-122							
Kroghøjde 1,5 m fra søjle	m	3,2	3,1	3,0	2,9	2,8	3,1	2,8	2,8

HMF 6020-K6



HMF 6020-K8

